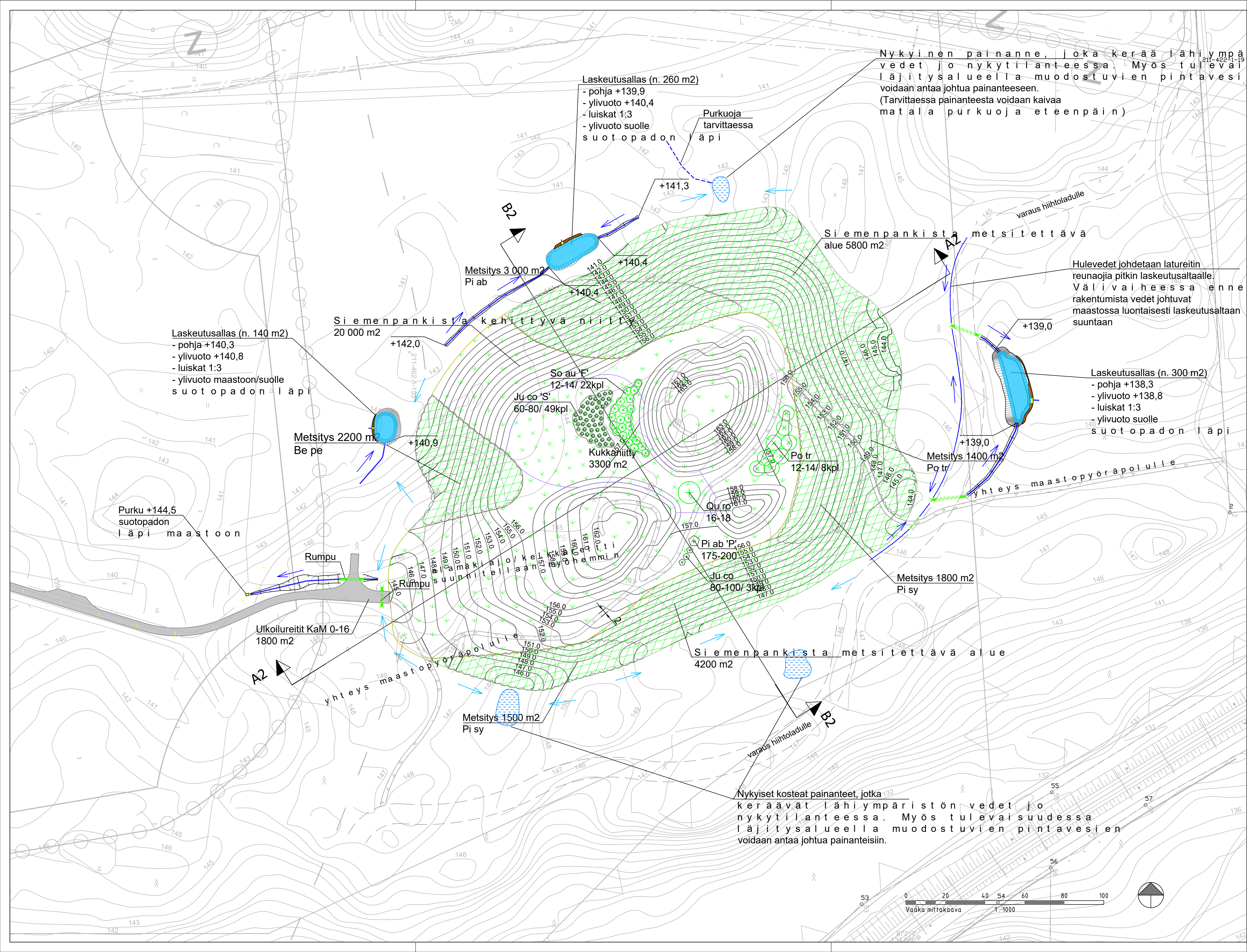


**LIITE 1**  
**ASEMAPIIRROS 1-17-19**



**Merkintöjen selitykset**

Alueen kokonaispinta-ala on 46 000 m<sup>2</sup> ja tilavuus 342 000 m<sup>3</sup>tr.

- 5 m suunnittelualan rajasta oleva viiva
- Istutettavat yksittäispuut
- Siemenpankista kehittyyvä niitty
- Kukanniitty
- Siemenseos
- Metsitys pottitaimilla
- Siemenpankista metsitettävä metsä
- Kuorikatealue
- Ulkoilureitti, KaM 0-16
- Suunniteltu korkeusasema
- Nykyinen korkeusasema
- Rajapyykit ja kiinteistöraja
- Laskeutusallas
- Oja ja virtaamanuoli
- Suotopato (ydinosa raekooltaan 1-8 mm hiekasta, verhoiluna karkeampi kiviaines)

**KASVILLISUUSLUETTELO**

PUISTOPUUTAIMET		taimikoko m. v y ö h kpl	
tunnus	nimi		
Ju co	Juniperus communis kotikataja	80-100	I-VIII 3
Ju co 'S'	Juniperus communis f. suecica pylväskataja	60-80	I-VI 49
Pi ab 'P'	Picea abies f. pendula surukuusi	175-200	I-V 1
Po tr	Populus tremula metsähaapa	12-14	I-VI 8
So au 'F'	Sorbus aucuparia 'Fastigiata' pylväspihlaja	12-14	I-V 22
Qu ro	Quercus robur metsätamm	16-18	I-VI 1

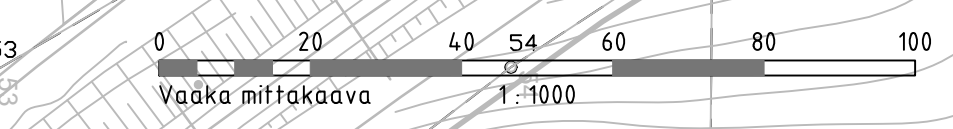
METSITYSTAIMET		
tunnus	nimi	
Be pe	Betula pendula rauduskoivu	2500/ha
Pi ab	Picea abies metsäkuusi	2500/ha
Pi sy	Picea sylvestris metsämänty	2500/ha
Po tr	Populus tremula metsähaapa	2500/ha

Metsitystä pottitaimilla on yhteensä 10 000 m<sup>2</sup>. Siemenpankista kehittyyvää metsää on 11 200 m<sup>2</sup>. Siemenpankista kehittyyvää niittyä on 20 000 m<sup>2</sup> ja kukanniittyä 3300 m<sup>2</sup>.

Takuuaikana, eli 2 vuotta istuttamisesta, taimia tulee kastella. Takuuajan jälkeen kastelua ei tarvita.

Revisio A 27.3.2020 Muutettu suotopatojen selite

K.osa/ kylä	korttel/ tila	Tontti/ Rn:o	Viranomaisen merkintöjä
Rakennuskohteen nimi ja osoite		Pirustusaj	
Lamminrahka Ylijäämämaiden sijoitusalue		Asemapiirros	
Kangasala		Mittakaava	1:1000
Yleiskartta			
Suunn. ala		Työnro	Tiedosto
Ramboll		Pirustusno	
Ramboll PL 718, Pakkahuoneenkäytävä 2 33101 Tampere puh. 020 755 6111 www.ramboll.fi		Pirustuksia	Muutos
Suunn.nimi, tekijä, allekirj.		1-17-19	
Anni-Maija Fincke	Piir.	Hyv.	Pvm
	ELTUR	Kaisa Rantee	17.12.2019



Nykyinen painanne, joka kerää lähiympä vedet jo nykytilanteessa. Myös tulevaisuudessa läjitysalueella muodostuvien pintavesi voidaan antaa johtua painanteeseen. (Tarvittaessa painanteesta voidaan kaivaa matala purkuoja eteenpäin)

Siemenpankista metsitettävä alue 5800 m<sup>2</sup>

Hulevedet johdetaan latureitin reunaajia pitkin laskeutusaltaalle. Väli vaiheessa ennen rakentamista vedet johtuvat maastossa luontaisesti laskeutusaltaan suuntaan

Laskeutusallas (n. 300 m<sup>2</sup>)  
- pohja +138,3  
- ylivuoto +138,8  
- luiskat 1:3  
- ylivuoto suolle suotopadon läpi

Nykyiset kosteat painanteet, jotka keräävät lähiympäristön vedet jo nykytilanteessa. Myös tulevaisuudessa läjitysalueella muodostuvien pintavesien voidaan antaa johtua painanteisiin.

Laskeutusallas (n. 140 m<sup>2</sup>)  
- pohja +140,3  
- ylivuoto +140,8  
- luiskat 1:3  
- ylivuoto maastoon/suolle suotopadon läpi

Metsitys 2200 m<sup>2</sup>  
Be pe

Laskeutusallas (n. 260 m<sup>2</sup>)  
- pohja +139,9  
- ylivuoto +140,4  
- luiskat 1:3  
- ylivuoto suolle suotopadon läpi

Purkuoja tarvittaessa suotopadon läpi

Metsitys 3000 m<sup>2</sup>  
Pi ab

Siemenpankista kehittyyvä niitty 20 000 m<sup>2</sup>

So au 'F' 12-14/ 22kpl  
Ju co 'S' 60-80/ 49kpl

Kukanniitty 3300 m<sup>2</sup>

Qu ro 16-18

Pi ab 'P' 175-200

Ju co 80-100/ 3kpl

Metsitys 1400 m<sup>2</sup>  
Po tr

Metsitys 1800 m<sup>2</sup>  
Pi sy

Siemenpankista metsitettävä alue 4200 m<sup>2</sup>

Metsitys 1500 m<sup>2</sup>  
Pi sy

Ulkoilureitit KaM 0-16 1800 m<sup>2</sup>

Rumpu

Purku +144,5 suotopadon läpi maastoon